



미래 도시 발전의 최고의 모델이 생겨납니다.



COUNTRY  
GARDEN  
5-STAR LIVING FOR YOU

A Joint Venture Company Between



ESPLANADE  
DANGA 88

## ORIGINS

“ 나는, 도시에 자동차가 돌아 다니지 않으며, 살아가는데 안전한 도시, 모든 건물에 푸르름이 덮여있으며, 정원이 둘러싸여있고, 누구나 햇빛을 즐기며, 조깅을 하며 수영 할 수 있는 도시를 만드는 꿈이 있습니다.”

——회장 Yeung Kwok Keung



# 낙원과 같은 생활과 삶을 즐기기 위한 멋진 장소

이곳은 좋은 기후와 바다 경관 그리고,  
깨끗한 하늘과 공기를 가지고 있는  
곳입니다. 이 도시는 목가적인 공원으로  
싸여져 있으며, 교통 체증이 없는  
이상적인 환경을 가지고 있습니다. 모든  
사람이 햇빛을 즐길 수 있고, 수영과  
편안한 산책을 즐길 수 있는 곳입니다.  
일하기 위한 스마트한 기술과 모든 음식,  
오락, 여가를 갖춘 생활이 있는  
장소입니다.



# CONTENTS

01 개발팀

02 전략적 위치

03 정책적 혜택

04 협력 파트너

05 프로젝트 기획

06 편의시설과 장려 정책

07 제품 정보

**FOREST CITY**

COUNTRY GARDEN  
PACIFICVIEW



**FOREST CITY**  
COUNTRY GARDEN  
PACIFICVIEW

1

개발팀



COUNTRY  
GARDEN  
5-STAR LIVING FOR YOU

A Joint Venture Company Between



ESPLANADE  
DANGA 88

# 1.1 Country Garden- Forbes 선정한 세계 300 대 공기업



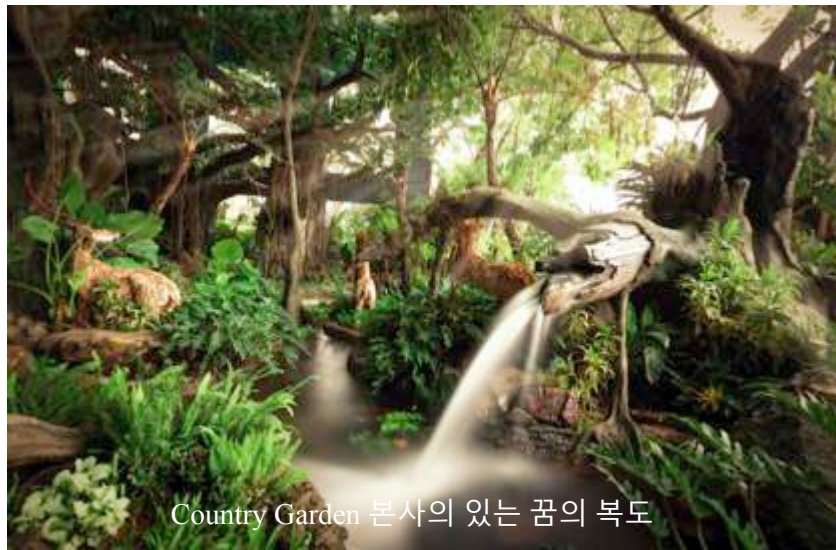
## COUNTRY GARDEN GROUP

- 1992 년 법인, 2007년 홍콩 증권 거래소에 상장.
- 13만 명의 직원과 함께 연간 매출액 400억 달러를 돌파.
- 전 세계적으로 1000개 이상의 프로젝트, 중국, 호주, 말레이시아, 인도네시아 등을 통하여 3백만 명의 부동산 소유주에게 서비스 제공.
- 2016년 포브스 세계 500대 공기업 명단에 오름.
- 2017 년 Forbes 가 선정한 세계의 상위 300개 공공 회사 이며,
  - Fortune Globe 가 선정한 500대 금융 브랜드.
  - 2017년 세계에서 가장 가치 있는 500대 브랜드.
    - 중국 부동산 중 3위
- CCTV "2017 국가 브랜드로의 계획 "

## 1.2 Country Garden의 녹색 개념 본사 건물



Country Garden 본사 건물 정면



Country Garden 본사의 있는 꿈의 복도

Country Garden 본사는 공식적으로 2013년 10 월에 사용되기 시작하였으며, 중국 최초의 생태 오피스 빌딩입니다. 전체 건물은 잘 정돈된 발코니를 갖추고 있으며, 적절한 관목으로 장식되어 녹색 생태계와 빌딩이 완벽한 조화를 이루고 있습니다. 자연스럽고 편안한 사무실 환경을 조성하는 '수직 정원'으로 묘사되었습니다.

# 1.3 Country Garden의 훌륭한 프로젝트들



## Danga Bay [말레이시아]

런칭 중 런던에서 16억 달러 매출. 국제 품질 크라운 (IQ)에서 품질 및 우수상을 받았습니다. 품질 우수성과 세계적 수준으로 국제 다이아몬드 상을 받았습니다.



## Ryde Garden [호주]

남반구의 첫 번째 프로젝트. 오픈 첫날 1,600 만 달러 매출 달성 호주 부동산 판매 챔피언으로 기록되었습니다.



## Shunde Country Garden [중국]

25년 넘게 개발 Great township 개발 새로운 개발 모델 창안 'Great project + Great Education' 중국 남부 지역의 통합적 지역 사회 개발 리더로 되었습니다.



# 1.3 Country Garden의 훌륭한 프로젝트



Lanzhou Country Garden [중국]

## 도시의 오아시스

그랜드 오픈 후 4시간 동안 8억 달러 매출로 년 중국 부동산 일일 판매 2013 챔피언으로 기록되었습니다



Ten Mile Silver Beach [중국]

큰 해안 프로젝트로서 상업, 주거, 레저 관광 및 5성급 호텔 결합

오픈 하루 판매 4000유닛으로 중국 부동산 시장에서 단일 일 단위 판매 기록되었습니다.



Phoenix City

## [중국]

중국에서 가장 규모가 큰 국제 공동체이며 백만 에이커가 넘는 지역에 150,000 명의 부동산 소유주가 있습니다. 여기에는 대규모 교통 센터, 5성급 호텔, 상업 센터, 학교 등의 지원 시설을 갖추고 있습니다.



**FOREST CITY**  
COUNTRY GARDEN  
PACIFICVIEW

## 2 전략적 위치



A Joint Venture Company Between  
COUNTRY  
GARDEN  
1-STAR LIVING FOR YOU



ESPLANADE  
DANGA 88

## 2.1 아시아에 투자, 훌륭한 미래 성장



### 경제적 안정

수십 년간의 경제적 안정을 바탕으로 아시아는 세계 금융 시장의 규모가 커짐에 따라 지속적으로 성장하고 있습니다.



### 인구의 성장

광범위한 시장과 풍부한 노동력으로 전세계 인구의 50%로 추산됩니다.



### 기반시설의 성장

1인당 GDP 증가에 따라 기반시설 및 건설의 신속한 개발로 아시아로의 투자 유입되고 있습니다.

## 2.2 싱가포르와 인접한 미래 도시



- 싱가포르 - 말레이시아 간 Johor 해협에 위치하고 있습니다.
- 싱가포르에서 2 km 떨어져 있습니다.
- Singapore-Malaysia Second Link 까지 자동차로 불과 10 분 거리에 위치 하고 있습니다.
- 싱가포르의 번영과 말레이시아의 경제성을 즐길 수 있습니다.



## 2.3 다양한 경제의 다문화 국가



말레이시아는 13개 주와 3개의 연방 영토로 구성된 신흥 경제 국가입니다. 말레이시아의 총 토지 전체 면적은 330,323 평방 킬로미터입니다. 2015년 현재 말레이시아의 총 인구는 3,100만 명이며, 말레이시아는 말레이인, 중국인 및 인디언을 포함한 많은 인종 그룹이 살고 있습니다. 모든 그룹은 조화롭게 존재하며, 풍부한 문화 유산을 공유하며, 다양성을 소중히 생각하며 살고 있습니다.

말레이시아의 대외 무역 총액은 2016년에 1조 4990억 링깃으로 사상 최고치를 기록하여 2015년의 1조 4,600억 링깃인 전년 대비 1.5% 증가했습니다. 수출은 7,859.3억 링깃이며, 수입은 RM 6986.6억 링깃으로 2015년 보다 각각 1.1% 및 1.9% 증가한 수치입니다. 무역 흑자는 872억 링깃으로 증가했다. 말레이시아는 19년 연속 흑자를.

## 2.4 역동적인 말레이시아, Iskandar



### MALAYSIA & ISKANDAR

- 말레이시아의 급속한 발전으로 Johor Iskandar는 주요 국제 자본 투자의 새로운 관심을 받게 되었습니다.
- Iskandar가 2006년에 설립된 이후 개발이 10년째로 접어들면서 가장 빠르게 성장하는 경제 통로가 되었습니다.
- 말레이시아 계획 (2016-2020) 11년 차에 Johor Bahru는 고성장 도시로 확인되었습니다.
- 말레이시아 정부는 Iskandar 지역의 Sedenak 지역에 데이터 센터를 건설하여, 세계적 수준의 데이터 허브를 구축하고, Cyberjaya 및 Singapore와의 '철의 삼각지대'와 같은 통신 산업 요충 지대를 형성할 예정입니다.
- Iskandar의 급속한 경제 성장함에 따라 2020년 해외 연구 계획과 결부되어, 부동산 수요의 구매 증가와 더불어 지역 고용으로 인한 주택 및 소비자 수요를 증가시킬 것이므로 Iskandar에서의 시장 개발은 저평가되어서는 안 됩니다.



### SINGAPORE & ISKANDAR

- 싱가포르의 개발지역이 제한되어있는 나라입니다. 그러나 경제 세계화의 추세에 힘입어 싱가포르 경제 개발 이사회는 다국적 기업인 말레이시아 Iskandar를, 확장을 위한 추가 구역으로 생각하는 것을 권장합니다.
- 싱가포르 기업의 선택 장소로 Iskandar는 3가지 주요 이점 요인을 가지고 있습니다:
  1. 큰 지리적 이점. 이주 비용이 크게 줄어 듭니다.
  2. 낮은 운영 비용. 토지 비용은 싱가포르의 1/3에 불과합니다. Iskandar 지역의 기업들은 10년 동안 말레이시아 정부가 제공하는 인센티브, 법정 가격보다 싼 임대료 및 세금 면제를 누릴 수 있습니다.
  3. 낮은 인건비로 싱가포르 인건비의 절반에 불과합니다.

## 2.5 6시간에서 8시간의 비행으로 대부분의 APEC 국가들에 도달 할 수 있습니다.



### 세계 수준의 도시 | 새로운 지상낙원



6-8 시간 이면 세계에서 가장 활발한 경제 국가인 중국과 인도를 포함하여 대부분의 APEC 회원국은 도달할 수 있습니다.



2-4 시간이면 8억의 인구에 도달 할 수 있습니다. 이것은 대부분의 ASEAN 나라의 인구와 맞먹는 숫자입니다



이웃 한 대륙으로써 말레이시아 싱가포르를 허브와 다리 역할을 하는 가장 적합한 나라입니다.

## 2.6 싱가포르와의 원활한 연결성



- 싱가포르에서 2 km
- Johor Bahru - 싱가포르 MRT 시스템 계약 체결, 예상 2024년 차량
- APEC 국가들은 4-6 시간 안에 도달 할 수 있습니다.



**FOREST CITY**  
COUNTRY GARDEN  
PACIFICVIEW

3

## 정책적 혜택들



COUNTRY  
GARDEN  
5-STAR LIVING FOR YOU

A Joint Venture Company Between



ESPLANADE  
DANGA 88

# 3.1 자유 보유권 재산 (Freehold property) 싱가포르 가격의 ¼ 밖에 되지 않습니다.



## 1. 자유 보유권 재산 (Freehold property)

Forest City is 상속세 전혀 없이 자녀에게 이전할 수 있습니다.

## 2. 싱가포르 가격의 ¼의 가격

부동산 가격상승 세계 10위, 임대 수익률 9위.

## 3. Secured Assets

싱가포르와 말레이시아의 부동산은 개인의 재산 권리가 연방 헌법에 따라 포괄적으로 보호받는 성숙하고 투명한 곳입니다.

## 3.2 Malaysia My Second Home (MM2H) (말레이시아 세컨드 홈 정책)



### 1인이나 가족의 장기 체류 비자

**말레이시아의 좋은 환경** 중의 하나는 저렴한 생활비로 살아갈 수 있는 아름다운 나라로 아시아에서 우수한 건강 관리 자원을 보유한 나라이며, Forbes 가 선정한 은퇴를 위해 가장 좋은 나라들 중 3위에 올랐습니다.

**최소 요건**- 고정 예치금은 단지 RM150,000 밖에 되지 않으며, 승인을 위해서는 최소 3개월의 시간이 필요합니다. 영어실력을 요구하지 않으며, 국적 변경없이 말레이시아의 거주자 로써의 추가 혜택들을 누리실 수 있습니다.

**풍부한 혜택** - 원래 자국의 국적을 유지하면서, 두 나라의 이점과 혜택을 동시에 누리실 수 있습니다.



# 3.3 15-35 km 이내의 훌륭한 교육 자원



**MULTIPLE INTERNATIONAL SCHOOLS WITHIN 15-30KM**



# 3.4 선진 의료 시스템



Global Life 의 웹 사이트에 올라온 '2015 Global Retirement Index'를 보면, 말레이시아는 세계에서 네 번째 순위에 올라 있는 것을 볼 수 있으며, 아시아에서 은퇴해서 머물 수 있는 가장 좋은 국가로 선정되어 있습니다. 그중에서도 말레이시아는 의료 시스템 분야에서 최고 수준을 기록하고 있습니다.

2016년에 목표로 잡았던 Malaysia에 있는 Iskandar 특별 구역은 의료 관광의 중심지로 지정되었습니다. 적어도 25개 정부와 사립 병원들이 Johor Iskanda 의료 시스템을 찾는 이웃 나라들을 끌어들이기 위하여 설립 될 것입니다. 최근 우리 프로젝트에는 잘 알려진 의료 기관으로 **Gleneagles 병원, KPJ Johor 전문병원, Regency 전문병원, and Columbia-Asia 병원** 등이 있습니다.

Country	Buying & Renting	Benefits & Discounts	Cost of Living	Fitting In	Ent. & Amen.	Health Care	Infra.	Climate	Total
Ecuador	100	96	92	95	98	82	78	100	92.7
Panama	80	100	91	97	100	89	84	85	90.6
Mexico	80	80	90	95	97	84	85	89	87.6
Malaysia	81	66	90	97	96	94	95	76	86.8
Costa Rica	84	76	90	97	97	89	82	78	86.6
Spain	84	70	89	84	93	87	100	83	86.1
Malta	78	84	87	100	78	86	93	82	86.1
Colombia	84	68	90	82	91	88	85	95	85.4
Portugal	79	74	90	86	88	81	98	82	84.8
Thailand	76	68	92	94	100	89	79	79	84.6
Italy	73	69	82	84	100	83	95	79	82.9
Uruguay	68	70	62	92	97	89	90	86	82.0
Belize	83	84	92	100	74	80	66	78	81.9
Nicaragua	92	70	100	90	75	79	68	80	81.7
New Zealand	64	72	57	100	100	83	91	83	81.0



**FOREST CITY**  
COUNTRY GARDEN  
PACIFICVIEW



## 4 협력 파트너들



COUNTRY  
GARDEN  
5-STAR LIVING FOR YOU



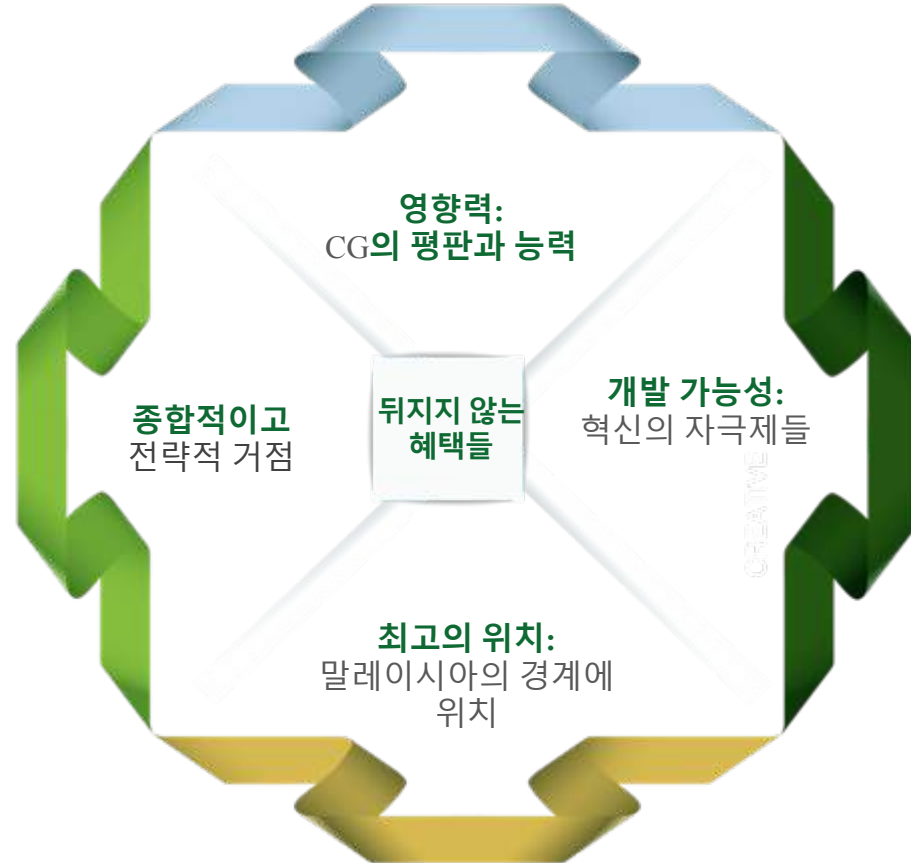
ESPLANADE  
DANGA 88

A Joint Venture Company Between

# 4.1 Forest City 의 배경



## Fortune Global 500 & Johor의 개발 부문



## 4.2 EDSB 와의 전략적 파트너십



EDSB는 Johor의 정부와 Iskanda Malaysia 의 주주들에 의하여 직접 통제되는 회사입니다. 이 회사는 Nusajaya와 같은 새로운 경영 센터를 Iskanda 특별 구역에 갖가지 핵심 프로젝트를 계획하였으며, 발전시켰습니다.



# 4.3 탐 57개 글로벌 팀들과의 협력





**FOREST CITY**  
COUNTRY GARDEN  
PACIFICVIEW

5

# 프로젝트 기획



A Joint Venture Company Between



# 5.1 세계에서 살기 좋은 지역 /자연 재난이 없는 지역



여기에서 여러분은 haze (뿌연 연기) 없이 적도의 기후, 푸른 하늘, 흰구름 그리고 깨끗한 바다바람을 즐길 수 있습니다.

말레이시아의 기온은 21°C에서 32°C의 범위로 세계에서 가장 살기 좋은 나라 중에 하나입니다.  
안개와 헤이즈(뿌연 연기)가 없으며, 자연 재난이 없습니다.

Forest City 가까이 습지를 가지고 있으며 해초가 잘 보존되어 있으며, 10Km를 아우르는 해안을 가지고 있습니다.



## 5.2 Forest City 의 활동적인 해안



Forest city는 10Km 가 넘는 해안으로 둘러싸여 있습니다. 해변의 공원, 많은 풀장과 워터파크가 사용 중에 있으며 끝없는 바다와 하늘이 함께하는 재미있는 활동들을 통하여 모두가 꿈꾸는 해안가의 삶을 가능하게 해 줍니다.

각종 요트 관광, 수상 레크리에이션, 테마 활동, 최고급 휴가, 면세점, 호텔 식, 문화 관광, 골프 및 생태관광들이 있음으로 인하여 지역적이고, 국제적인 관광지이 되고 있습니다.

## 5.3 다층의 이동성과 연결성



20 KM<sup>2</sup> 위의 지상에는 차가 다니지 않습니다.

Forest City 는 세계에서 가장 선진적인 3차원적 도시 계획 컨셉을 활용합니다.

- 경 철도가 모든 도시를 연결 합니다.
- 정원 도시와 공원들은 어디나 있습니다,
- 고속도로와 주차공간은 지하공간에 위치되어 사람들로 부터 교통을 분리 합니다.



경 철도는 지상 위쪽으로 위치 합니다.



자동차 없는 정원 도시

고속도로와 주차공간은 지하에 위치 합니다.



## 5.4 수직 정원



식물들이 빌딩들의 정면을 뒤덮어 자연 숲의 도시를 보여줍니다.

SASAKI에 의해 디자인된 Forest City는 녹색의 벽, 하늘정원, 그리고 옥상 정원이 있는 특징적인 모습을 보여줍니다.

1층에는 해안 산책로와 편안한 분위기의 식당들이 있으며, 섬 전체에 해안공원들에 의하여 둘러 싸여 있습니다.



Civic Park



Community Park



Podium Courtyard

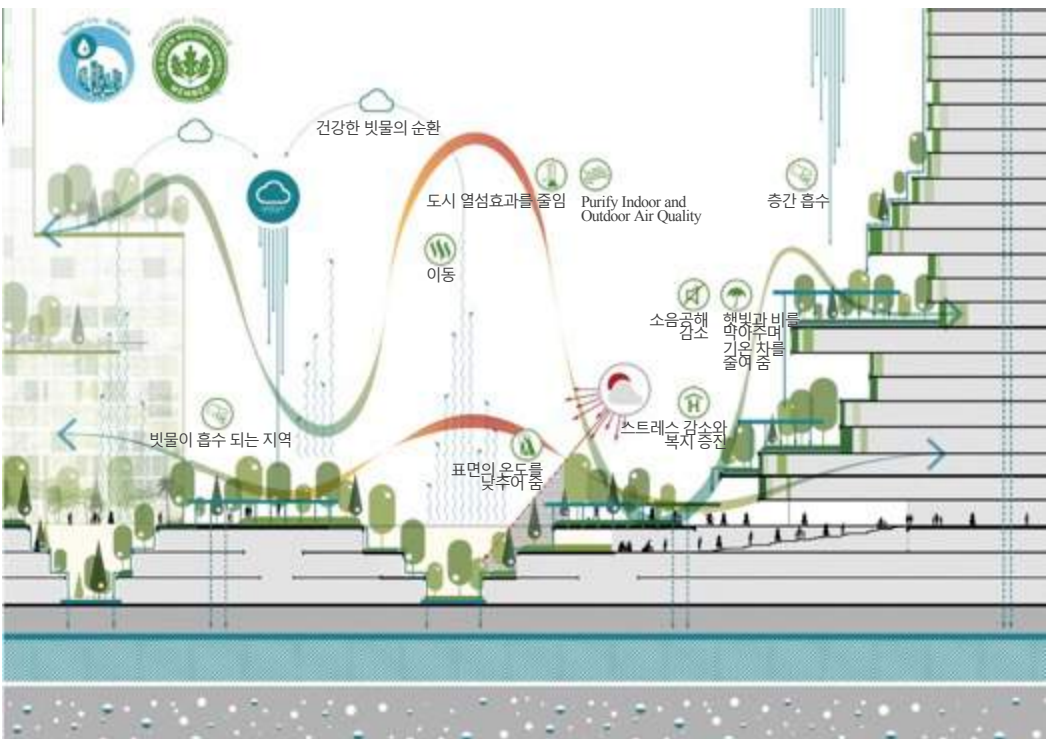
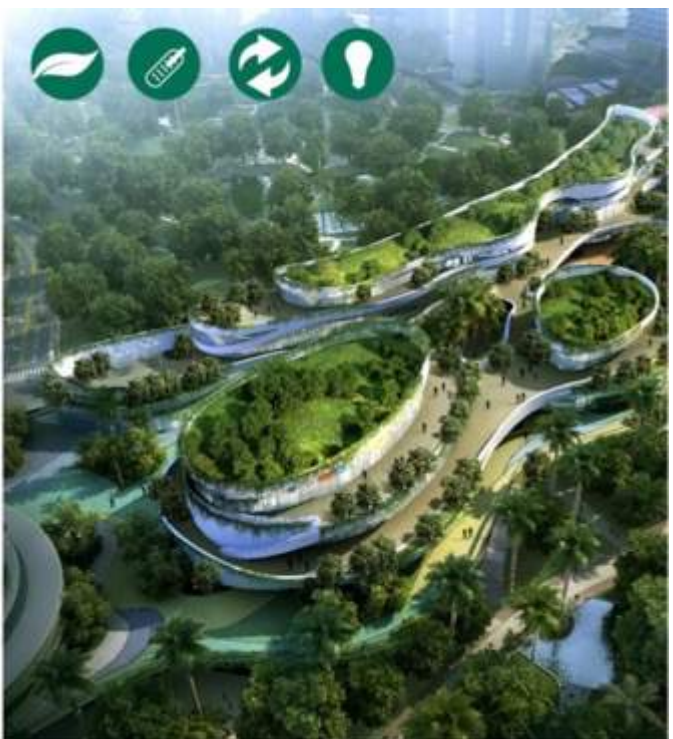


Water Canals and Wetland



Artist Impression

# 5.5 다차원적 풍경



# 5.6 국제적 표창



Forest City의 3차원 도시계획과 수직 정원의 컨셉은 국제적으로 많은 상들을 받았습니다.



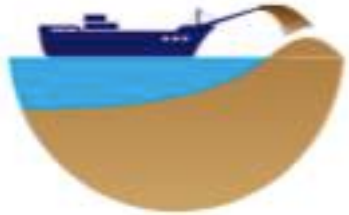
- 2016 - - 2017 -

- 미국에서 가장 유명한 디자인상의 하나인 Landscape Analysis and Planning 에서 우수상 수상
- USGBC에 의해 Gold Level Precertification (자격갱신)
- Asia Pacific Property Development New Product Innovation Award (신제품 혁신상)
- Global Human Settlements Award on Planning and Design (계획과 디자인에 관한상)
- Asia Pacific 부동산 개발 신제품 혁신상
- 기획 및 디자인에 관한 세계 인간 정착상
- MIPIM의 Best Futura Mega Project 금상 수상

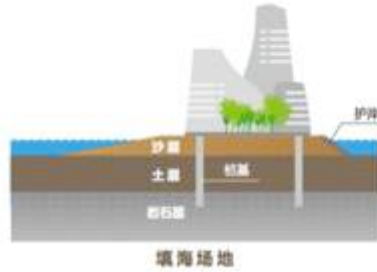
- 3 Asia Pacific Property Awards: Best Architecture Multiple Residence Malaysia, Mixed-Use Development Malaysia and Architecture Multiple Residence Malaysia
- (아시아 태평양 부동산 시상에서 부동산에 관련된 상 수상)
- 2017년 지속적인 발전음 및 거주 환경 상의
- Global Green Building Industrialization (글로벌 그린 빌딩 산업화 시범 지구 상)
- 말레이시아 Star Property My Awards 2017
- 최고의 지속적인 발전음 프로젝트 상 수상



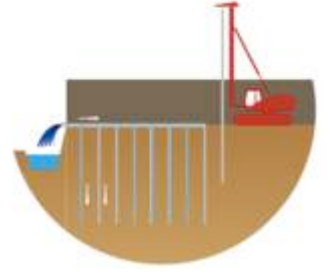
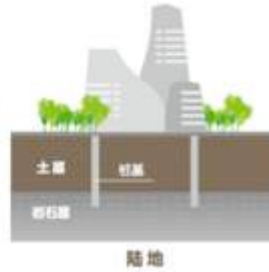
# 5.7 선진화된 매립 기술



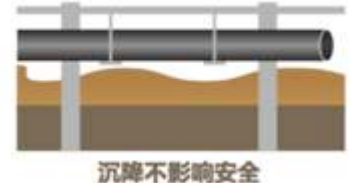
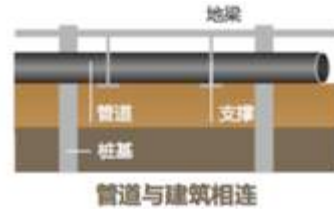
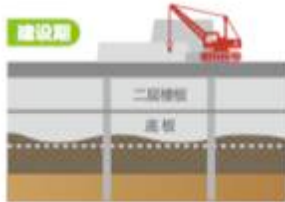
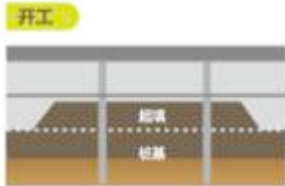
스프레이 모래 매립, 모래 위에 흙을 덮음, 새로운 땅에 녹색 식물을 재배 형성시킴.



对比



3、Drainage Board (배수 보드)+ 과부하 보상 기술이 더욱 견고한 기초를 만듭니다.



4、신중하게 지형과 빌딩의 특징을 고려하여 손상되기 어려운 유연한 튜브를 사용합니다.

底板暂不施工+超填      沉降完成      地面平整并施工底板

5、정착을 위해 더 채우는 것이 안전합니다.

# 5.8 약 USD1000억 달러에 달하는 투자 Smart Eco-City (스마트 친환경 도시)




약 30 평방 킬로미터에 걸쳐있는 Forest City는 4 개의 인공 섬 (약 20 평방 킬로미터), 골프 리조트 및 IBS 산업 단지 (10 평방 킬로미터)로 구성되며, 건설 기간은 25-30 년입니다. 우리는 8 대 핵심 산업의 지속 가능한 발전을 계획하고 있습니다. 글로벌 기업을 유치하고, 스마트한 친환경 주거 공간을 만들기 위하여 관광 및 MICE, 의료, 교육 및 훈련, 지역 본부, 근해 금융, 전자 상거래, 신기술을 추진하고 있습니다.




# 5.9 핵심 산업: 교육, 의료, 레저



3 개의 핵심 산업이 섬의 발전을 촉진하고 자극 합니다.

  
**교육**

Shattuck St.Marys 를 핵심 교육시설로 삼고 Educity 주위의 교육 자원을 통합하여 유치원 부터 고등학교 까지 모든 범위의 교육시설을 제공합니다.

  
**레저**

보조 편의시설로 최고급 호텔, 면세 쇼핑, 오락,레저 시설을 포함하여 장기 체류에 필요한 요구사항을 충족시키며 지속적인 흥미를 이끕니다.

  
**의료**

Forest city의 자연과 건강한 환경이 with MJ Group 의 핵심 의료시설 계획인 간호 아파트, 건강 조절 센터, 영양 및 식이요법 치료 등과 결합합니다.

# 5.10 스마트한 도시의 비전을 만들기 위한 Accenture 와 Huawei 의 협력



## 유비쿼터스 연결



기반시설과, 서비스 및 사람들 간의 상호 연결을 통하여 매끄럽고 편리한 생활을 할 수 있으며, 업무와 즐기는 것을 이어주며, 보다 효과적인 생활을 만들어 줍니다.



## 다층 이동



다층 이동은 특별한 이동 공간을 만들어 주며, 지능적인 네비게이션 기능과 계획적 삶을 가능하게 합니다.

## 환경에 대한 책임의식



수직 정원은 자연환경에 미치는 영향을 최소화 하며 자원을 보존함으로써 독특하고 자연스러운 삶의 환경을 조성합니다.



## 안전하고 스마트한 생활

디지털 솔루션은 가정과 공동체의 안전, 지역 환경을 보장하며, 활기차고 건전한 분위기를 조성하기 위하여 의료, 사회, 오락 서비스를 통합합니다.



6

# 편의시설 & 장려 정책



A Joint Venture Company Between

COUNTRY  
GARDEN  
5-STAR LIVING FOR YOU



ESPLANADE  
DANGA 88

# 싱가포르 옆에 위치한 대도시



Forest City는 2016 년에 개장 한 이래 세계적 관심을 모으고 있으며 정부로부터 여러 우대 정책 들을 획득했으며 여러 전략적 파트너와 함께 협력을 구축했습니다.



## 6.1 독점적 우대 정책과 말레이시아 정부의 지원



거주, 상업, 관광 및 MICE, 오락, 교통의 허브 및 국제 교육의 기능을 통합 한 포괄적 인 도시로서 Forest City는 면세 지역으로 승인되었습니다. Forest City에서 곧 운영 될 면세점에서는 수입 관세를 면제하고 말레이시아 출국 시 GST를 환급 받을 수 있습니다.

### 포레스트 시티는 2016 년 3 월 6 일 면세 지역으로 발표되었습니다 :

1. 면세 지역을 토하여 비즈니스와 관광 산업을 자극하게 될 것 입니다.
2. 승인된 녹색 개발자와 개발 관리자에게 세금 장려 정책 혜택을 받게 될 것 입니다.
3. 관광, 교육 및 보건 분야의 IDR 지위 기업을 위한 법인세 장려 정책이 협력할 것 입니다.
4. 위에서 언급 한 장려 정책에 대한 외국인의 제한은 없습니다.



Forest City 글로벌 개회식  
( 2016년 3월 6일 )



## 6.2 독점 CIQ 는 말레이시아 정부의 비준을 받았습니다



독점 CIQ (육로 및 해로)는 말레이시아 정부의 비준을 받았습니다.

이것은 인구 증가를 자극하고, 투자 가치를 높이기 위한 가장 매력적인 요소 중 하나입니다.

싱가포르와 말레이시아는 매일 150,000 명의 사람들이 통근하며, 말레이시아에는 10 만 명이 거주합니다





## 6.3 셔틀 버스 운행과 직항 비행

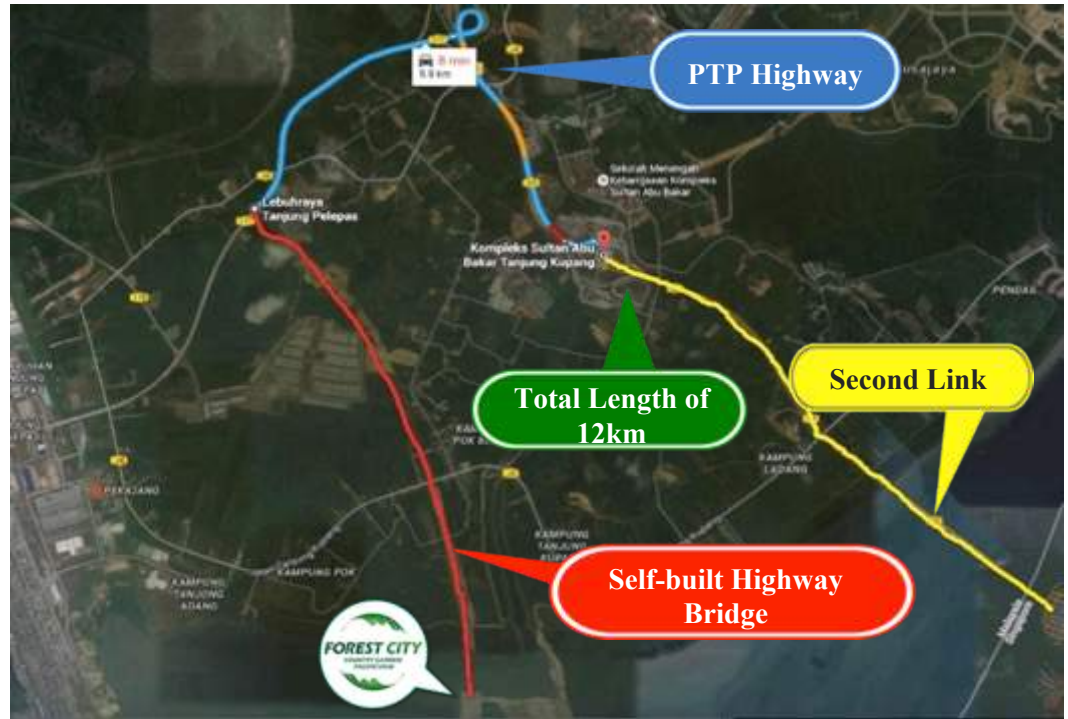


Forest City는 Johor Bahru와 싱가포르의 인기 있는 장소들에 독점 버스 서비스를 제공합니다



## 6.4 새로운 도로의 운영

3 차선 고속도로는 Forest City와 PTP 고속도로를 연결하여 Second link 까지의 주행 거리를 5km 또는 10 분 단축 했으며, 이미 서비스를 운영 중에 있습니다.



## 6.5 Shattuck-St. Marys 학교 공사



유치원에서 고등학생까지 국제 교육 운영: 우리는 이미 유치원에서 고등학교까지 완전한 명문 교육을 제공 받을 수 있는 저명한 미국 학교와 MOU를 체결했습니다. 기공식은 2017년 7월 18일에 성공적으로 개최되었으며, 학교는 2018년 8월에 운영될 예정입니다.

Forest City는 Iskandar Malaysia 당국과 협력하여 연구 센터, 기술 교육 기관 등을 설립하고 있으며 말레이시아와 싱가포르를 영연방 교육 시스템을 따라 전 세계의 학생들을 유치합니다..



# 6.6 MJ Forest City 의 Health Screening Center (사업)



MJ Forest City Health Screening CMJ는 2017년 7월 7일에 시업되었습니다. MJ 그룹은 1988년에 설립. 전 세계에 11개의 지회를 설립하여 100만 명 이상의 회원을 대상으로 포괄적인 의료 서비스를 제공하고 있습니다. 동시에 Forest City는 세계적 수준의 병원 및 연구 기관과의 협력을 통해 거주자들에게 세계적 수준의 의료 서비스를 제공하기 위해 노력하고 있습니다.



동시에 우리는 국제적으로 인정받는 다양한 병원, 의료 서비스 및 연구 기관과 논의하여 거주자에게 세계 수준의 의료 서비스를 제공 합니다. 전 세계적으로 8000개 이상의 병원과 진료소를 보유하고 있어 풍부한 의료 자원을 보유하고 있습니다.



# 6.7 Harbor Commercial Street



SECOO / 寺降 /

The Harbour Commercial 거리의 , Forest City의 쇼핑 산책로가 2016 년 12 월에 개장했습니다. 고급 패션 브랜드를 다루는 온라인 플랫폼 인 Secoo는 Hermes, Louis Vuitton, Dior, Chanel, Prada, Gucci 및 International Luxury Goods를 보유하고있는 주력 상품 가게를 오픈했으며, 이 상품들의 가격은 홍콩 및 싱가포르보다 낮게 형성되어 있으며, 새상품으로 자주 교체 됩니다



## 6.8 Phoenix Hotel 의 서비스



830,000 평방 피트에 이르는 Phoenix Hotel에는 283 개의 고급 객실과 132 개의 서비스 아파트가 있으며, 로비 바, 다이닝 홀, 요트 클럽 하우스, 컨벤션 센터, 피트니스 센터, 상점 및 기타 시설을 잘 갖추고 있습니다.

## 6.9 1단계/ 첫번째 IBS 공장 완전 가동



Forest City는 Ebawe 및 IMER Group과 공동으로 400 에이커가 넘는 IBS 산업 단지를 만들었습니다.

2017년 8월 4일, 1단계 공장이 본격 가동되었습니다. 약 73,000 평방 미터에 이르는 연간 생산량은 100만 평방 미터에 달하는 건설 수요를 충족시킬 수 있으며, 세계 최고의 단일 플랜트의 생산 능력을 갖추고 있습니다. 향후 3~5년 내에 5개의 IBS 공장이 세워져 전 세계에서 가장 큰 IBS 기지가 될 것입니다.



## 6.10 Forest City 의 골프 리조트



Forest City Golf Resort는 약 8 평방 킬로미터의 면적을 자랑하며, 3 개의 국제 표준 18 홀 골프 코스, 고급 골프 호텔 및 저밀도 주거용 건물을 갖추고 있습니다. Forest City Sales Gallery에서 9.6km 떨어진 곳에 위치한 Forest City 골프 리조트를 연결하는 고속도로가 있습니다. 임시 도로는 2018년 5월 완성될 수 있고 주선 도로는 2019년 9월 완성될 수 있을 것입니다.

첫 번째 골프 코스는 Jack Nicklaus와 Jack Nicklaus II가 디자인 할 것입니다. 약 183 에이커에 두 번째 골프 코스는 약 168 에이커에 셋 번째 골프 코스는 약 190 에이커에 이를 것입니다. CG의 이사 양국곤님이 디자인 할 것입니다.

이 호텔은 2018년에 완공 될 예정입니다. 골프 호텔은 2018년 안내 개방 될 것입니다.

1 단계 주거지는 2,034-6,975 평방 피트 규모의 골프 빌라를 포함하고 있으며, 지금 방문하시는 분들을 위해 모델 하우스를 열어 놓고 있습니다.





# 6.11 Carnelian Tower—국제적 상업 혼용 건물



Forest City의 핵심 상업 지역에 위치한 랜드마크 빌딩은 모노레일 정류장, 중앙 의료 구역 및 고급 주거 지역과 가깝게 위치하고 있으며, 바다 경관과 함께 남쪽으로는 말라카 해협 (Malacca). 해협의 전망이 있으며, 3 개의 탑과 4 개의 상업 지역이 약 500,000 평방미터를 커버합니다.

계획 3 단계 중 첫번째 단계는 170,000평방 미터입니다. 이 타워는 높이가 180m에 달하며 사무실, 고급 아파트 및 MICE 시설을 수용 할 수 있는 현대적인 복합 구조가 될 것입니다. 기타 시설로는 인피니티 풀 (바다로 이어진 듯한 풀), 면세 쇼핑 센터, 맞춤형 컨퍼런스 센터 및 VIP 용 스카이 클럽이 있습니다. 앞으로는 금융, 신기술, 녹색 및 스마트 산업 등을 통합하여, 해협의 경제 성장과 발전을 나타내는 말레이시아의 두 번째 건축 아이콘이 될 것입니다.



# 6.13 판매 갤러리



## 6.13 판매 갤러리 내부 인테리어



## 6.13 Beach Park (해변 공원)



## 6.13 Garden View and Infinite Pool (정원의 경관과 바다와 맞닿는 듯한 풀)



# 6.13 도로의 운영



## 6.13 Transportation Hub (교통의 중심)



# 6.13 Harbor Commercial Street (항구 상업 거리)





# 6.13 Wetland Park



## 6.13 Vertical Greening (녹색 정원)



## 6.13 거리 풍경



# 6.13 Forest City 골프 리조트 전시 지역이 방문자들을 위해 열려 있습니다.



**FOREST CITY**  
COUNTRY GARDEN  
PACIFICVIEW



## 제품 정보



COUNTRY  
GARDEN  
5-STAR LIVING FOR YOU



ESPLANADE  
DANGA 88

A Joint Venture Company Between

# 7.1 해변에서의 낙원과 같은 생활



## 해변 전경과 건물

한층 콘도미니엄 및 펜트 하우스, 해안 빌라,  
고층아파트, 서비스아파트 등의 제품



# 7.2 계획 지역



## 7.3.1 Coastal Villa (해변 빌라)



자유권 부동산  
세금 면제  
질높은 생활

COASTAL VILLAS  
(해변 빌라)

*of 2-3 층으로 이루어질 해변 빌라는 약 4489-9235 스퀘어 피트입니다, 클러스터형과 벽을 사이에 두고 있는 반 분리형 방갈로 형태를 하고 있으며, 거대한 정원으로 둘러싸여 있고, 아름다운 바다를 느낄 수 있습니다. 내장된 엘리베이터 공간은 개인 엘리베이터 설치가 가능합니다.*





# 7.3.2 Coastal Villa (해변 빌라) – 정면



### 7.3.3 Coastal Villa(해안 빌라) – 풍경 사진



# 7.3.3 Coastal Villa (해안 빌라)- 내부 사진들



# 7.4.1 Nigella Park



## Sky villas (스카이 빌라) 아름다운 바다 경관 136개 한정

### NIGELLA PARK

3,014-7,643 스퀘어 피트의 해안 콘도미니엄 과 펜트하우스. 136 세대를 포함하는 2 개의 탑이 있습니다. 각 층마다 2 개의 콘도와 3 개의 엘리베이터 로비가 있는 부분의 유닛에는 전용 수영장, 개인 창고가 잘 갖추어져 있으며, 모든 유닛에는 고급가구 (펜트하우스 제외)가 있습니다. 이 장치는 개인의 취향에 따라 고급 스마트 홈 서비스를 설치할 수 있습니다. 모든 곳에서 멋진 바다 경관을 볼 수 있으며, 주민들은 아래층의 파노라마 해변을 만끽할 수 있으며, 교통은 매우 편리하여 어디라도 쉽게 접근 할 수 있습니다.



## 7.4.2 Nigella Park — 내부 사진



## 7.4.3 Nigella Park — 내부 사진



# 7.5 Fringe Villa



## Fringe Villa

골 프 빌 라

첫째 단계 주거지역은 주로 2,034-6,975 평방 피트 규모의 클러스터 하우스와 반 분리형 방갈로입니다. 현재 방문객을 위해 모델 하우스가 운영 중에 있습니다.

개의 국제 표준 18 홀 골프 코스로 둘러싸여져 있으며 2,000 에이커의 엄청난 숲의 경관과 Forest City의 번영을 느낄 수 있습니다.

# 7.5 Forest City 골프 리조트 종합계획





# 7.5 Golf Villas (골프 빌라)



# 7.6 랜드마크 빌딩—Carnelian Tower 1



## 랜드마크 빌딩

### Carnelian Tower 1

A 숨 막힐듯한 바다 경치와 고급 품질의 말레이시아 남부 랜드마크.

377-1,281 sq ft 고층 아파트 및 463-3,111 sq ft 사무소들 포함합니다.



# 7.7 High-rise Apartment (고층 아파트)



## 자유 보유 아름다운 장식

고층 아파트)

바다 전망과 아름다운 실내 장식이 있는 517 ~ 1,894 평방 피트의 고층아파트 객실입니다. 일부는 소형의 집 정원이 갖춰져 있습니다. 전체 건물은 무성한 녹지로 둘러 싸여있어 다차원적 녹화 시스템을 형성합니다. 그것은 공기를 정화하고 빗물을 보존하며, 소음 공해를 줄입니다.



## 7.7.1 High-rise Apartment (고층아파트의 예술적 감동)



FOREST CITY  
COUNTRY GARDEN  
PACIFICVIEW

# 7.7.2 High-rise Apartment (고층 아파트) —173m<sup>2</sup> 평면도



Y223 SERIES 系列 A

**BUILT-UP AREA** 实用(无公摊)面积

Approx 1,862 sq. ft / 173 sq. m  
平方尺 / 平方米

**FEATURING** 户型间隔

4 Units 户, 4 Lifts 梯/ Flr. 层

- 4 Bedrooms 卧室
- 3 Bathrooms 洗手间
- 1 Balcony 阳台



# 7.7.3 High-rise Apartment (고층 아파트) —128m<sup>2</sup> 평면도



Y222 SERIES 系列 B

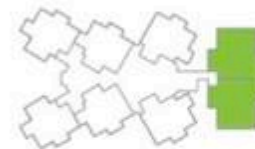
**BUILT-UP AREA** 实用(无公摊)面积

Approx 1,378 sq. ft. / 128 sq. m  
平方尺 / 平方米

**FEATURING** 户型间隔

8 Units 户, 4 Lifts 梯/ Flr. 层

- 3 Bedrooms 卧室
- 2 Bathrooms 洗手间
- 1 Balcony 阳台



# 7.7.4 High-rise Apartment (고층 아파트)

## 105-107m<sup>2</sup> 평면도



Y222 SERIES A2  
系列

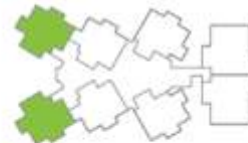
**BUILT-UP AREA** 实用(无公摊)面积

Approx 1,130-1,152 sq. ft. / 105-107 sq. m.  
平方尺 / 平方米

**FEATURING** 户型间隔

8 Units 户, 4 Lifts 梯 / Flr. 层

- 3 Bedrooms 卧室
- 2 Bathrooms 洗手间
- 1 Balcony 阳台



# 7.7.5 High-rise Apartment (고층 아파트)

## 83-84m<sup>2</sup> 평면도



Y220 SERIES A1/A1a  
系列

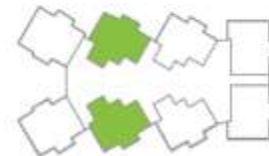
**BUILT-UP AREA** 实用(无公摊)面积

Approx 893-904 sq ft / 83-84 sq m  
平方尺 / 平方米

**FEATURING** 户型间隔

8 Units 户, 4 Lifts 梯/ Flr. 层

- 2 Bedrooms 卧室
- 2 Bathrooms 洗手间
- 1 Balcony 阳台





# 7.7.6 High-rise Apartment (고층 아파트) - 73m<sup>2</sup> 평면도



**Y221 SERIES** 系列 **A2/A2a**

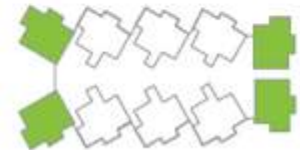
**BUILT-UP AREA** 实用(无公摊)面积

Approx **786** sq. ft. / **73** sq. m  
平方尺 / 平方米

**FEATURING** 户型间隔

10 Units 户, 4 Lifts 梯/ Flr. 层

- 2 Bedrooms 卧室
- 1 Bathroom 洗手间
- 1 Balcony 阳台



# 7.7.7 High-rise Apartment (고층 아파트)

## 56-59m<sup>2</sup> 평면도



Y288 SERIES A2  
系列

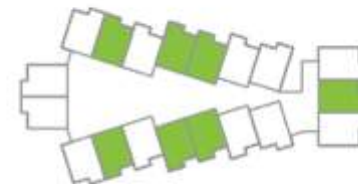
**BUILT-UP AREA** 实用(无公摊)面积

Approx **603/635** sq. ft. / **56/59** sq. m  
平方尺 / 平方米

**FEATURING** 户型间隔

19 Units 户, 4 Lifts 梯/ Flr. 层

- 1+2 Rooms 卧室
- 1 Bathroom 洗手间
- 1 Balcony 阳台



# 7.7.8 High-rise Apartment (고층 아파트) —59m<sup>2</sup> 평면도



Y076 SERIES A2  
系列

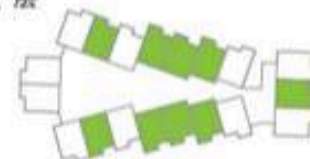
**BUILT-UP AREA** 实用(无公摊)面积

Approx **635** sq ft / **59** sq m  
平方尺 / 平方米

**FEATURING** 户型间隔

19/21 Units 户, 4 Lifts 梯/ Fir. 层

- 1+1 Rooms 卧室
- 1 Bathroom 洗手间
- 1 Balcony 阳台



# 7.7.9 High-rise Apartment (고층 아파트)

## - 48m<sup>2</sup> 평면도



Y225 SERIES 系列 A4

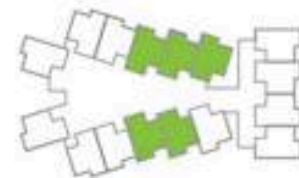
**BUILT-UP AREA** 实用(无公摊)面积

Approx **517** sq. ft. / **48** sq. m  
平方尺 / 平方米

**FEATURING** 户型间隔

16 Units 户, 4 Lifts 梯 / Flr. 层

- 1+1 Rooms 卧室
- 1 Bathroom 洗手间
- 1 Balcony 阳台



# Forest City에 대하여 더 알고 싶을 때 유용한 곳



공식  
웹사이트



WeChat

 Forest City 森林城市

 forestcity \_ countrygarden

말레이시아 관광 :  
[www.tourismmalaysia.cn](http://www.tourismmalaysia.cn)

MM2H (세컨홈 프로그램) :  
[www.mm2h.gov.my](http://www.mm2h.gov.my)

